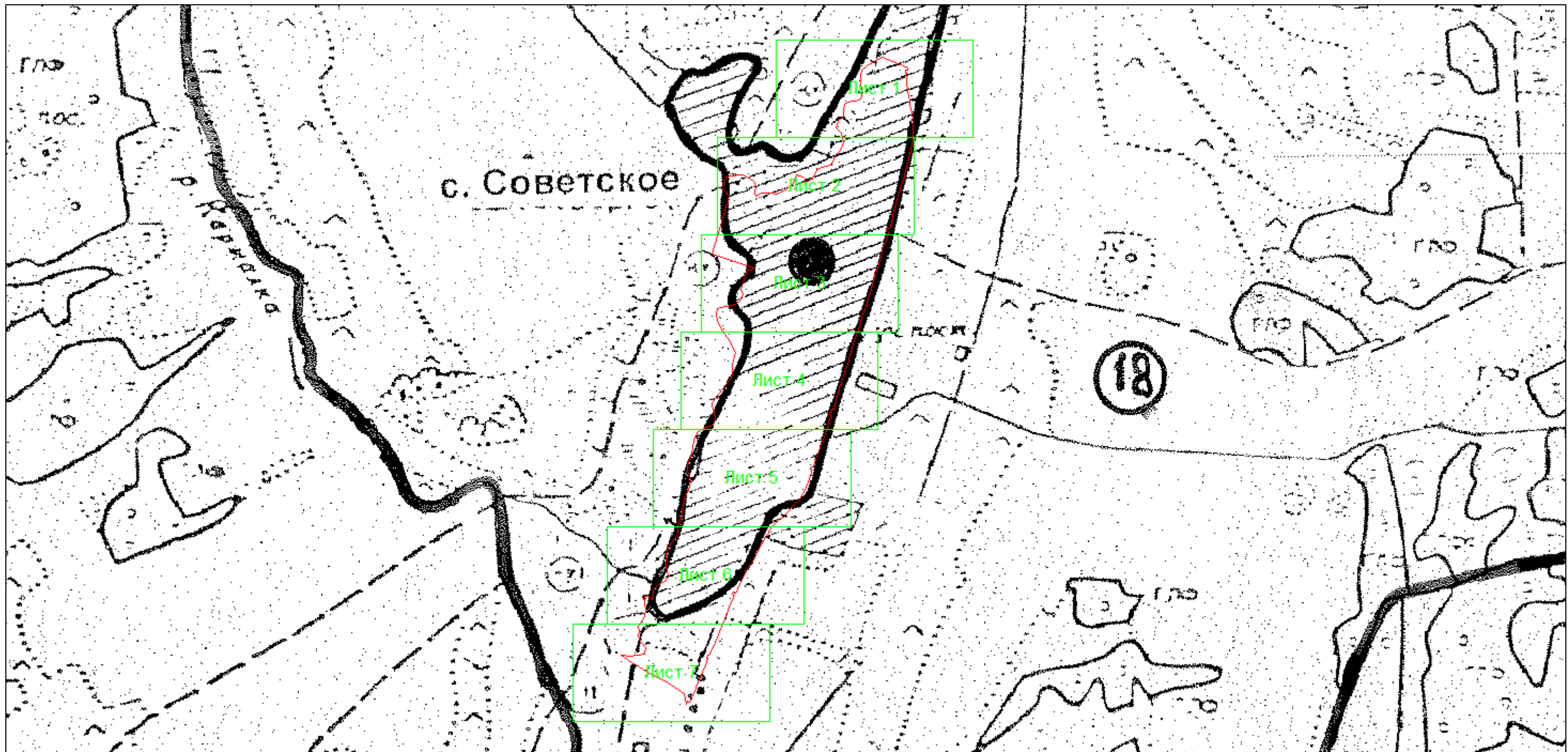



План границ объекта землеустройства

Основной лист



Масштаб 1: 22539

Используемые условные знаки и обозначения:

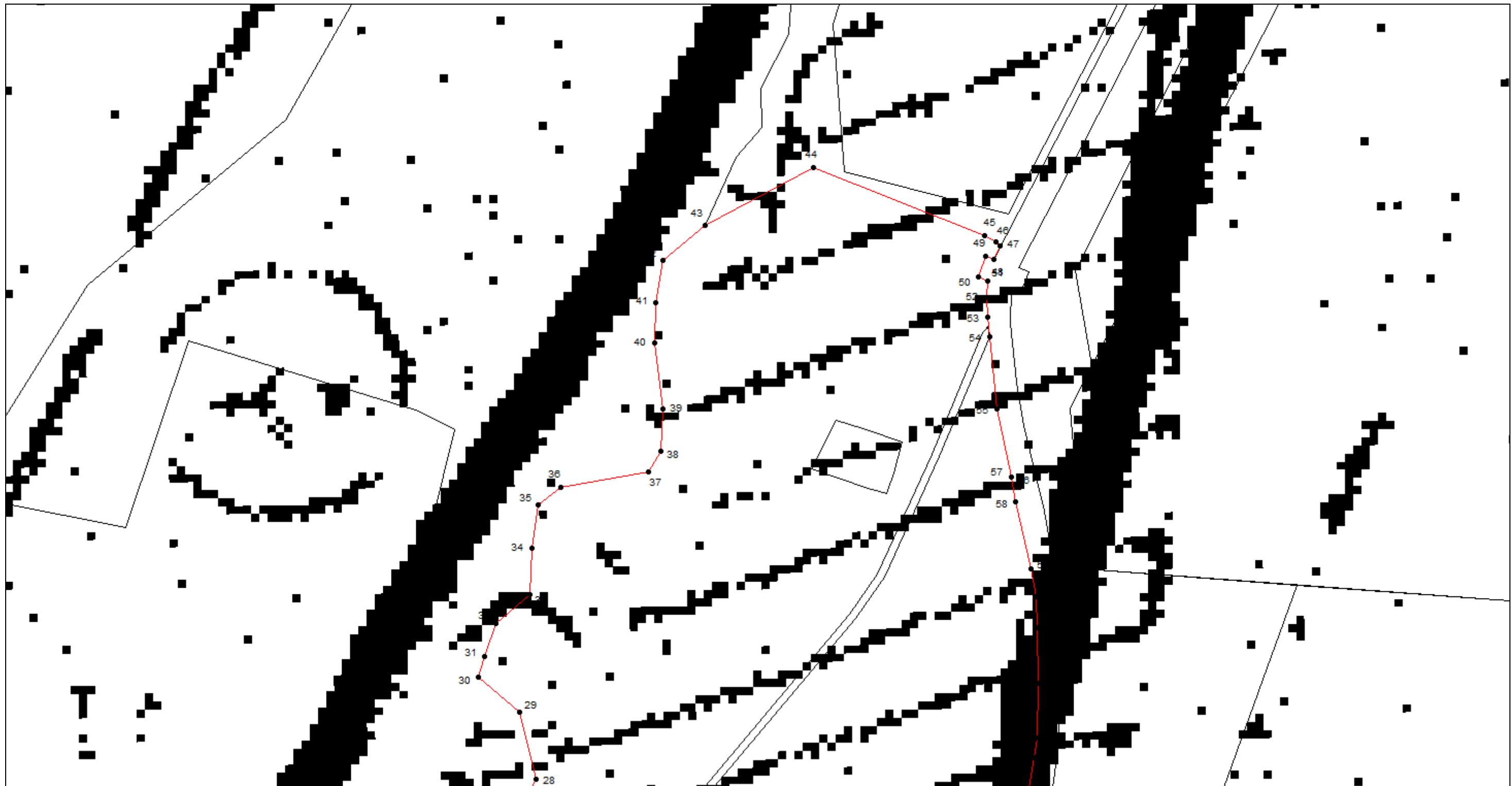
-  — область выносного листа,
- 23** — номер выносного листа.

Остальные используемые условные знаки и обозначения: приведены на отдельной странице в конце раздела.

Подпись _____ Дроздова Т. Н. Дата 30 октября 2015

Место для оттиска печати лица, составившего карту (план) объекта землеустройства

Выносной лист №1



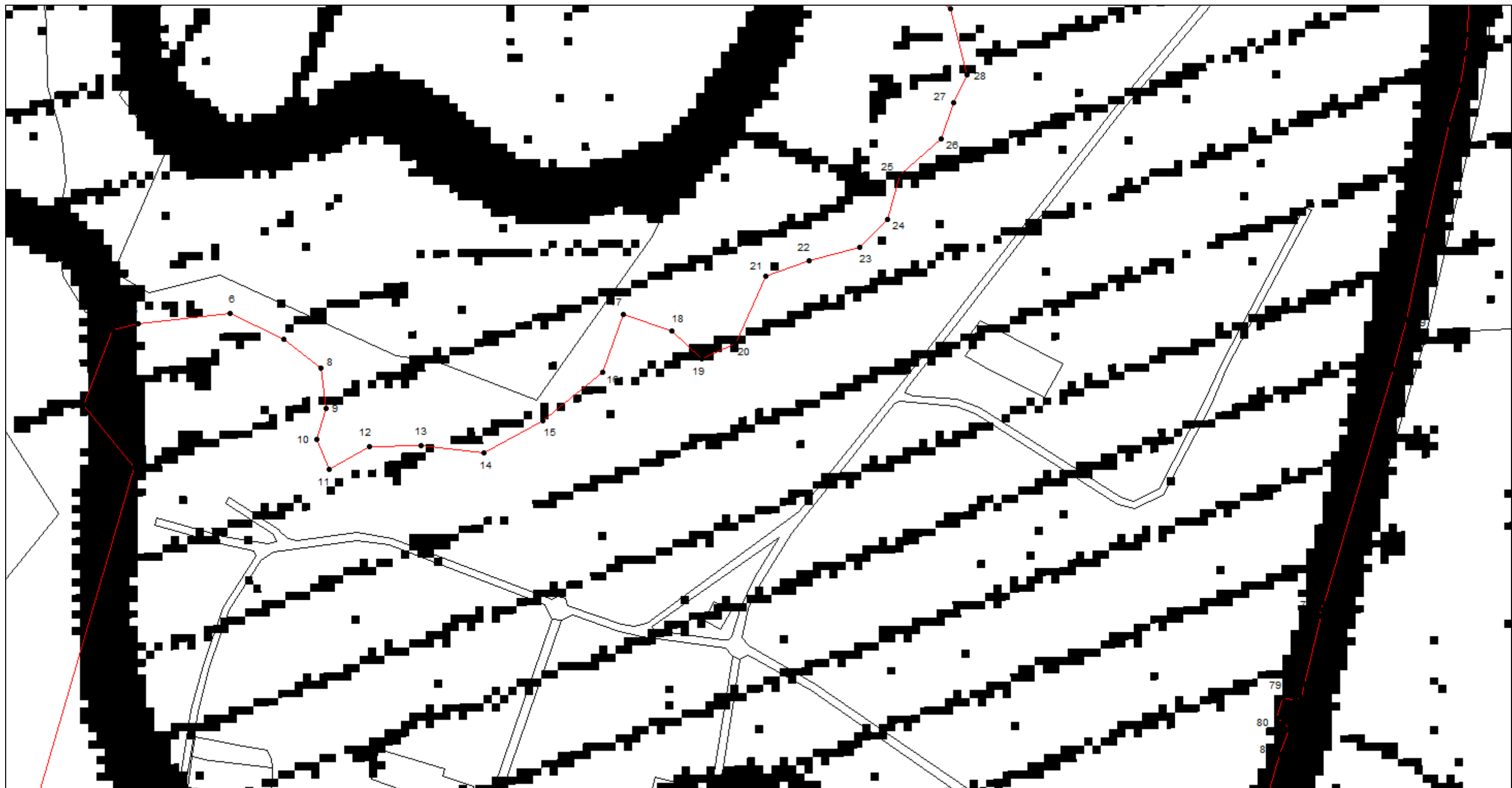
Масштаб 1:3000

Используемые условные знаки и обозначения: приведены на отдельной странице в конце раздела.

Подпись *Дроздова Т. Н.* Дата *30 октября 2015*

Место для оттиска печати лица, составившего карту (план) объекта землеустройства

Выносной лист №2



Масштаб 1:3000

Используемые условные знаки и обозначения: приведены на отдельной странице в конце раздела.

Подпись *Дроздова Т. Н.* Дата *30 октября 2015*

Место для оттиска печати лица, составившего карту (план) объекта землеустройства

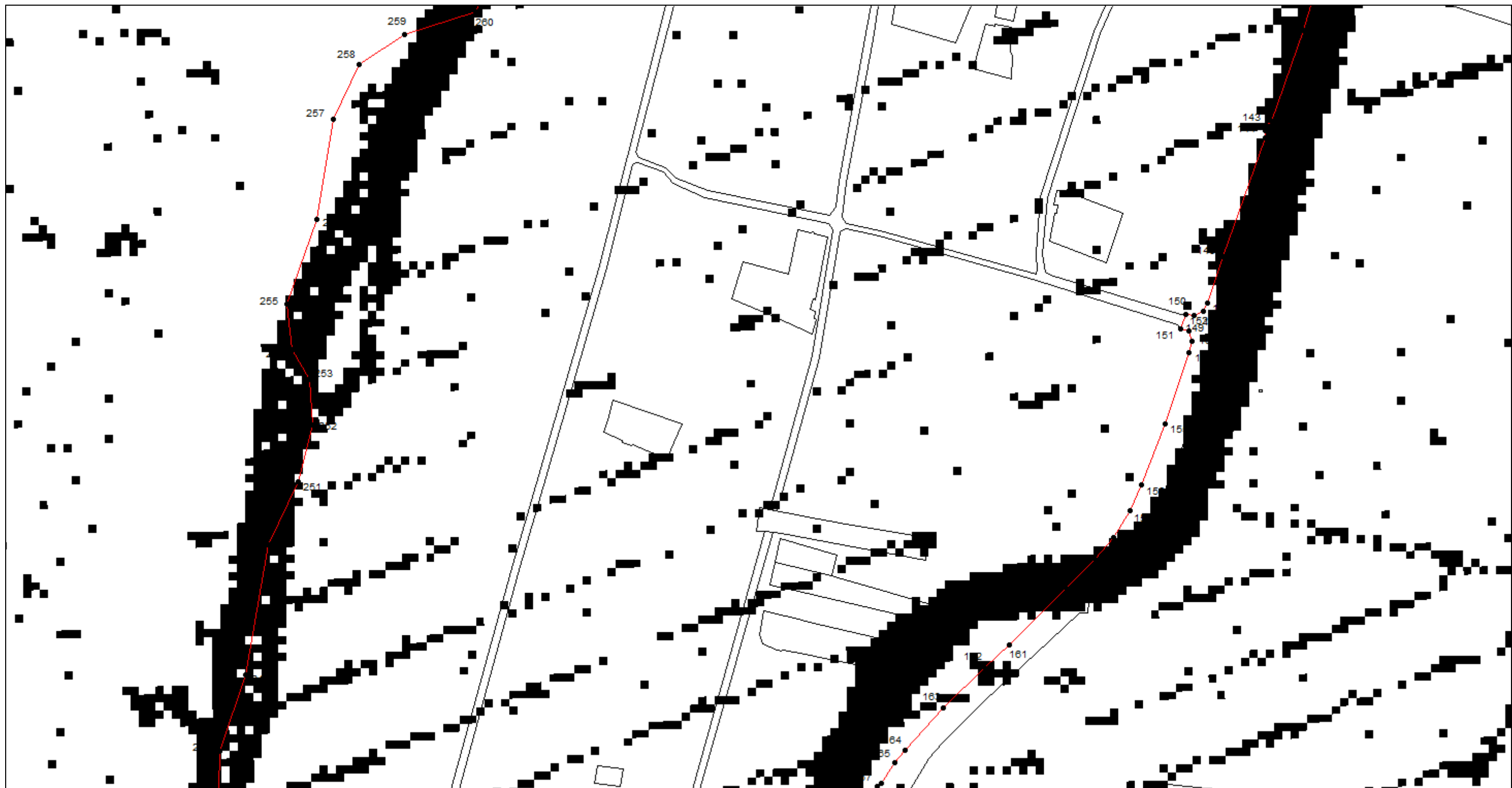
Используемые условные знаки и обозначения: приведены на отдельной странице в конце раздела.
Подпись *Дроздова Т. Н.* Дата *30 октября 2015*

Место для оттиска печати лица, составившего карту (план) объекта землеустройства

Используемые условные знаки и обозначения: приведены на отдельной странице в конце раздела.
Подпись *Дроздова Т. Н.* Дата *30 октября 2015*

Место для оттиска печати лица, составившего карту (план) объекта землеустройства

Выносной лист №5



Масштаб 1:3000

Используемые условные знаки и обозначения: приведены на отдельной странице в конце раздела.

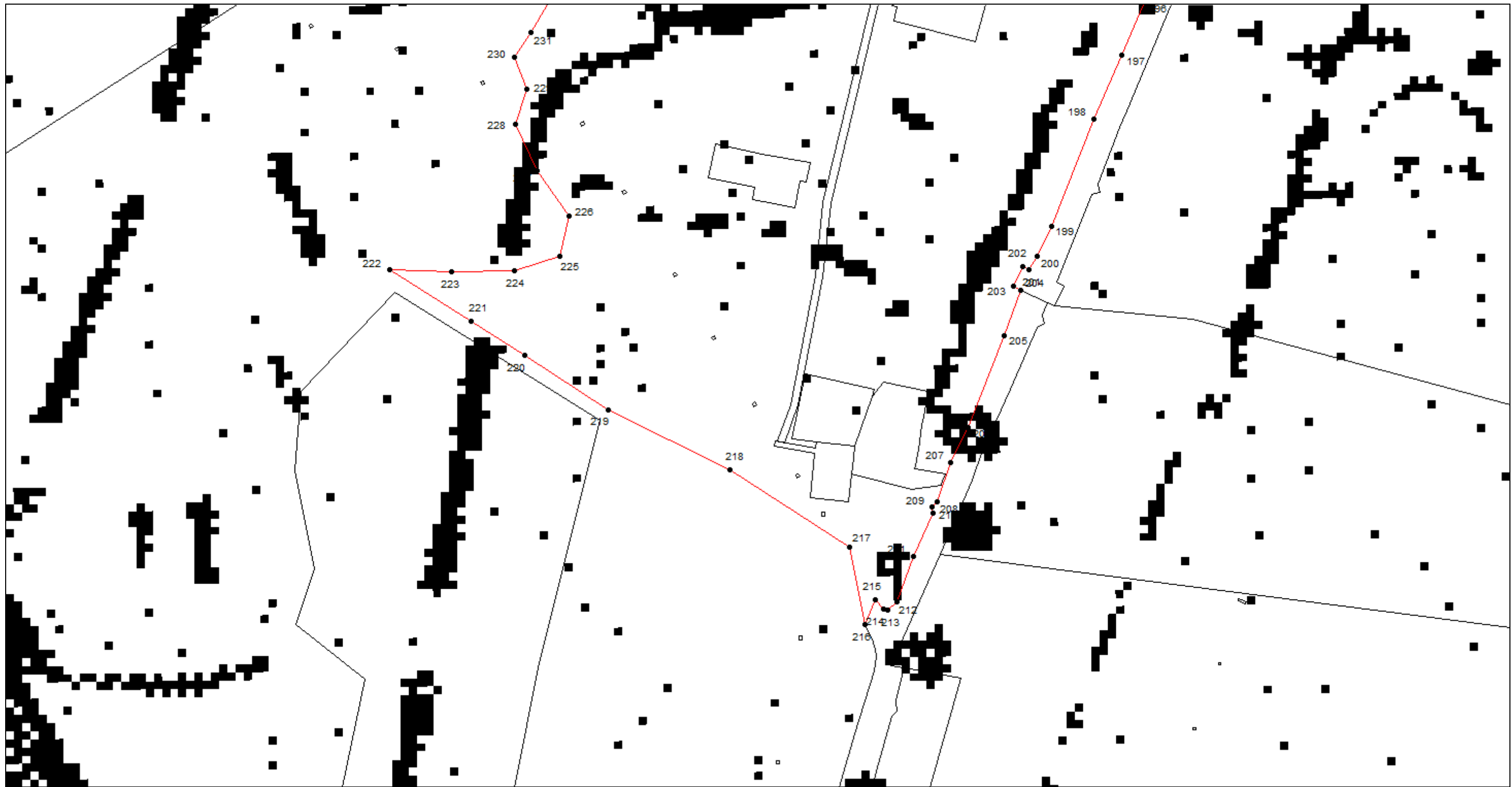
Подпись *Дроздова Т. Н.* Дата *30 октября 2015*

Место для оттиска печати лица, составившего карту (план) объекта землеустройства

Используемые условные знаки и обозначения: приведены на отдельной странице в конце раздела.
Подпись *Дроздова Т. Н.* Дата *30 октября 2015*

Место для оттиска печати лица, составившего карту (план) объекта землеустройства

Выносной лист №7



Масштаб 1:3000

Используемые условные знаки и обозначения: приведены на отдельной странице в конце раздела.

Подпись *Дроздова Т. Н.* Дата *30 октября 2015*

Место для оттиска печати лица, составившего карту (план) объекта землеустройства

Используемые условные знаки и обозначения:



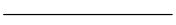
– граница объекта землеустройства,



– установленная граница муниципального образования,



– установленная граница населенного пункта,



– граница земельного участка,



– характерная точка объекта землеустройства.